

ACCU-CHEK® Smart Pix

Transferência de dados



Accu-Chek Performa

Ligue o monitor de glicemia mantendo as teclas ◀ e ▶ simultaneamente pressionadas por mais de 3 segundos.



Accu-Chek Active

Ligue o monitor de glicemia mantendo a tecla **M** pressionada por mais de 3 segundos.



Accu-Chek Go

Ligue o monitor de glicemia mantendo a tecla **M** pressionada por mais de 3 segundos.



Ligue o monitor de glicemia mantendo as teclas ◀ e Ⓜ simultaneamente pressionadas.



Accu-Chek Spirit

- Pressione o botão (menu) para colocar a Accu-Chek Smart Pix no modo **STOP (PARAR)**.
- Pressione quatro vezes o botão (menu) para selecionar a função "**Comunicação**".
- Pressione o botão (confirma) para confirmar a seleção.

Quando a transferência de dados estiver concluída e o relatório estiver visível na tela do computador:

- Pressione a tecla (confirma) para concluir o modo de transferência de dados.
- Reinicie o funcionamento do Sistema de Infusão Contínua de insulina modo **RUN (EXECUTAR)** de modo a não interromper o fornecimento de insulina na taxa basal por mais tempo que o necessário.

Tipos de gráficos

Gráficos de Glicemia

- Gráfico de tendência
- Gráfico diário
- Gráfico semanal
- Controle metabólico
- Distribuição
- Diário
- Visão geral
- Lista de registros

Gráficos do SIC

- Gráfico de tendência
- Gráfico diário
- Gráfico semanal
- Taxas basais
- Basal bolus
- Visão geral de longo prazo
- Listas (bolus, basal, eventos)

Gráficos conjugados: Glicemia x SIC

- Gráfico de tendência
- Gráfico diário
- Gráfico semanal
- Taxas basais
- Basal bolus
- Visão geral de longo prazo
- Listas (bolus, basal, eventos)

Viva a vida. Como desejar.
ACCU-CHEK®

brasil.accuchekekresponde@roche.com
www.accu-chek.com.br
0800 77 20 126



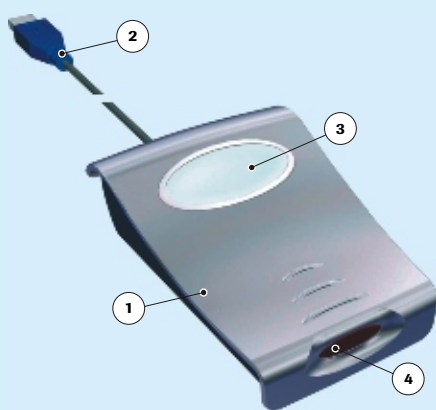
Cód. P0013 Julho/08 Accu-Chek Smart Pix é uma marca Roche. Reg. ANVISA: 10287410617

ACCU-CHEK® Smart Pix

GUIA RÁPIDO



ACCU-CHEK® Smart Pix



1. Componente central do sistema
2. Plug USB para a conexão ao computador
3. Indicador de funcionamento
4. Receptor de infravermelho

Sinais luminosos de funcionamento do indicador



Modo: Desligado

Accu-Chek Smart Pix não está ligada ou não está conectada a um computador.



Modo: Transferência de Dados

Pontos luminosos em cima / em baixo:

- Piscando lentamente: Pronto para iniciar transferência, ou
- Piscando rapidamente: Transferindo os dados.



Modo: Processamento

Pontos luminosos esquerda / direita:

- Piscando lentamente: processamento dos dados do relatório.



Modo: Repouso

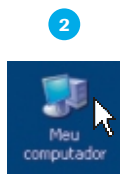
Área central iluminada:

- Transferência de dados concluída, ou
- Piscando lentamente indica "Falha" na transferência.

Conectando o dispositivo ao computador



1
Ligue o plug USB do sistema Accu-Chek Smart Pix a uma entrada USB livre do seu computador



2
Duplo clique na opção "Meu computador" localizado na área de trabalho (desktop).



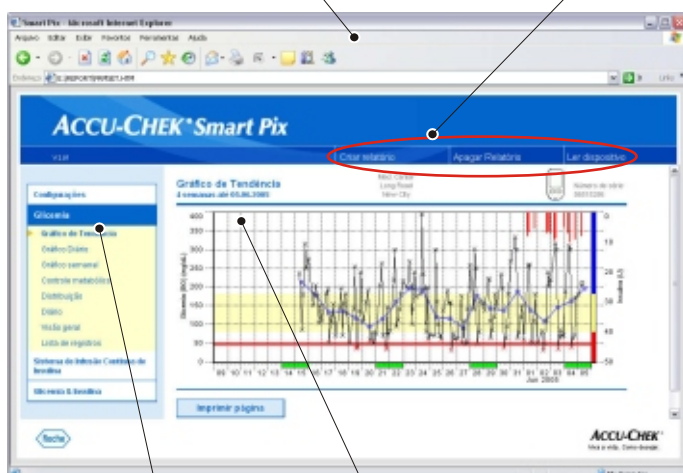
3
Duplo clique na opção "Smart Pix (E:)"



4
Duplo clique na opção "START.HTM"

Interface do usuário

Navegador de Internet (Microsoft Internet Explorer ou Mozilla Firefox) Botões para ativação de funções



Barra de navegação

Campo principal

O que você necessita para a utilização do sistema Accu-Chek Smart Pix

Na embalagem do sistema Accu-Chek Smart Pix, você encontrará:

- Dispositivo Accu-Chek Smart Pix com plug USB;
- Guia de instruções de uso em CD-ROM;
- Instruções rápidas para as funções básicas;
- Bolsa de tecido para guardar o aparelho Accu-Chek Smart Pix.

Além disso, você precisará de:

- Computador com uma entrada USB livre;
- Sistema operacional Microsoft Windows 2000 (Service Pack 4) XP ou Vista (os sistemas mais antigos não possuem o suporte USB integrado);
- Navegador de Internet instalado (p. ex., Microsoft Internet Explorer 5.x ou mais recente, Mozilla Firefox 1.x ou mais recente);
- Resolução de vídeo de 1024 x 768 pixels com 16 bits;
- Se desejar imprimir os relatórios, será necessário uma impressora conectada ao computador.